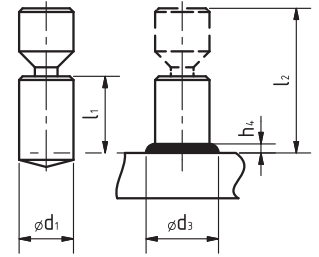


**Abbrechstift**  
**Break-off stud**  
**Сбивная шпилька**  
**Espárrago de "rotura"**



$d_1$	$l_1$	$l_2$	$d_3$	$h_4$	Artikel-Nr. <sup>2</sup> Part-no. № детали Nº de artículo	Masse Mass Масса Peso kg/100			
6	5	20	8,5	4	Auf Anfrage. Upon request. Под заказ. Bajo pedido.				
	8	20							
	10	25							
	12	25							
	15	30							
8	5	20	11	4					
	8	20							
	10	25							
	12	25							
	15	30							
10	5	20	13	4					
	8	20							
	10	25							
	12	25							
	15	30							
12	5	20	16	5					
	8	20							
	10	25							
	12	25							
	15	30							
14,6	9				008-0061-001				

<sup>1</sup>  $h_4$  und  $d_3$  sind Richtwerte.

<sup>1</sup>  $h_4$  and  $d_3$  are approximate values.

<sup>1</sup> В колонках  $h_4$  и  $d_3$  приведены приблизительные значения.

<sup>1</sup>  $h_4$  y  $d_3$  valores indicativos.

<sup>2</sup> Artikel-Nr. gilt für Sicromal 10, andere Ausführungen siehe Tabelle Seite 7.

<sup>2</sup> Part-no. applies to Sicromal 10, other types see chart page 8.

<sup>2</sup> В колонке «№ детали» указывается Sicromal 10, другие виды приведены в таблице на странице 9.

<sup>2</sup> El Nº de artículo es válido para Sicromal 10. Otras composiciones ver Tabla página 10.

Andere Abmessungen auf Anfrage.

Other dimensions upon request.

Другие размеры под запрос.

Son posibles otras dimensiones bajo pedido.

**Werkstoff S235J0**

**Material 1.4301**

**Материал 1.4541**

**Acero 1.4571**